

INTERVENTION
HALLENBAD ALLMEND

Inhalt

- Raumwahrnehmungen
- Interventionsideen
 - Kinderplansch- & Erlebnisbecken
 - ungenutzter Aufenthaltsraum
 - Büro Badmeister
- Fazit

Raumwahrnehmungen

GEMEINSAMKEITEN

- intensive Sonneneinstrahlung
- drei Teilbereiche
- unterschiedliche Lichtverhältnisse
- warme, feuchte Luft mit Chlorgeruch
- helle Farbtöne

UNTERSCHIEDE

- Spiegelung der Sonne
- Aussicht Fensterfront
- Hektik / Lautstärke

Interventionsideen

QUALITÄTEN

- Viel Sonnen- / Tageslicht
- Hell, freundlich
- Grosszügiger Grundriss

MÄNGEL

- Wenig Pflanzen
- Schlechte Einteilung der Bäder
- Ungenutzte Flächen
- Keine Ruhezonen
- Behindertengerechtes Betreten der Bäder

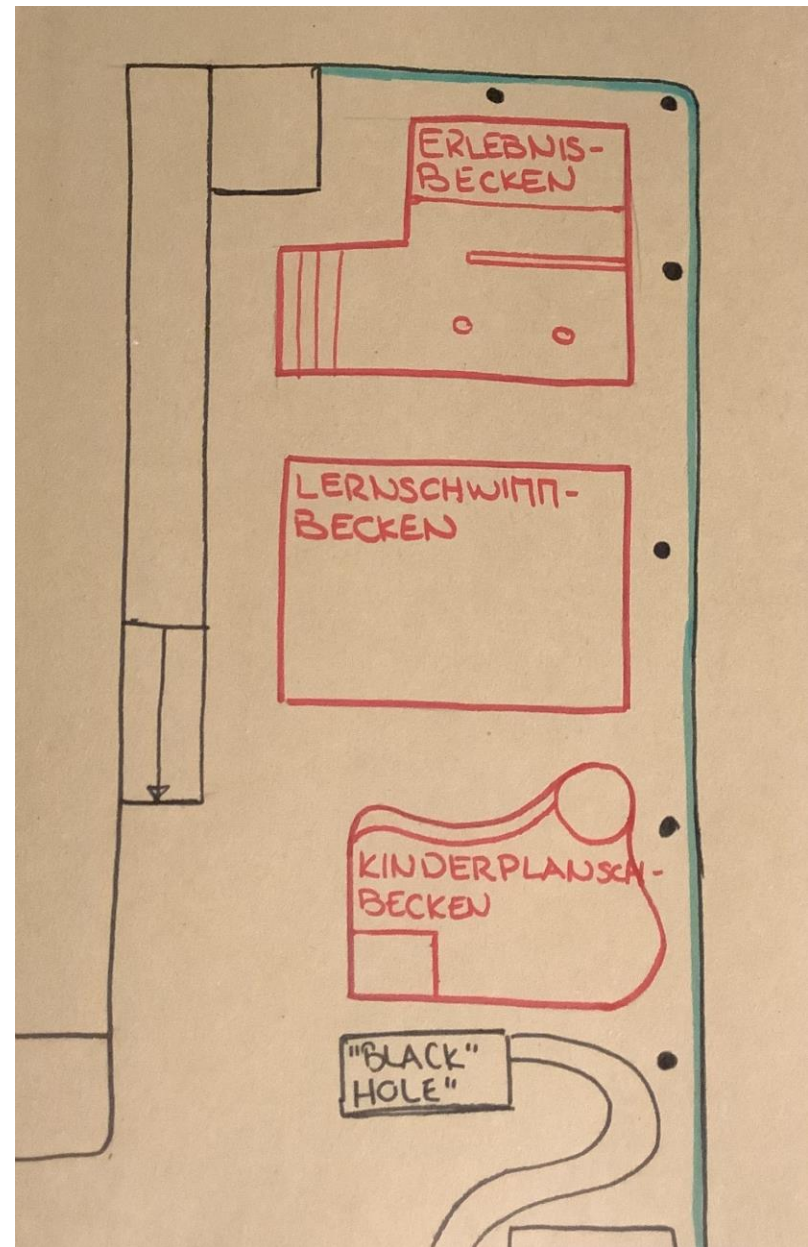
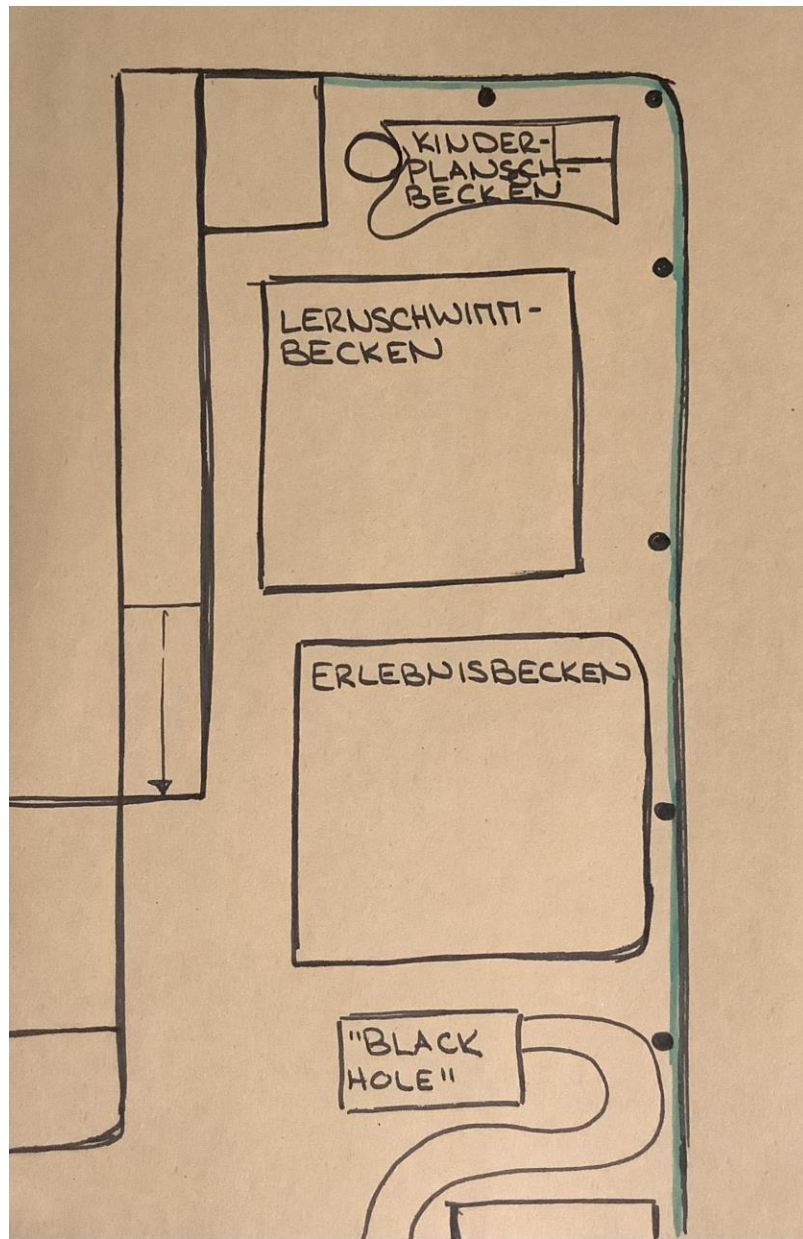
Kinderplansch- / Erlebnisbecken

VORTEILE

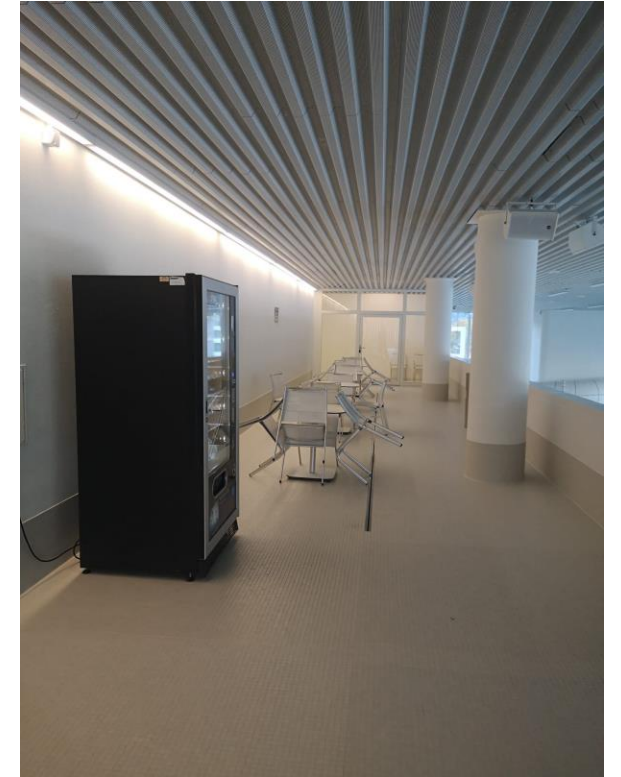
- Aufwertung des Bades
- Kinder auf einen Ort im Bad zentriert
- Lichtverhältnisse aufbessern
- Mehr Farbe für Kinder
- Mehr Fenster für Erwachsene

NACHTEILE

- Wichtigkeit/Relevanz?
- Überblick der Eltern
- 3 Bäder verschieben



Ungenutzter Aufenthaltsbereich



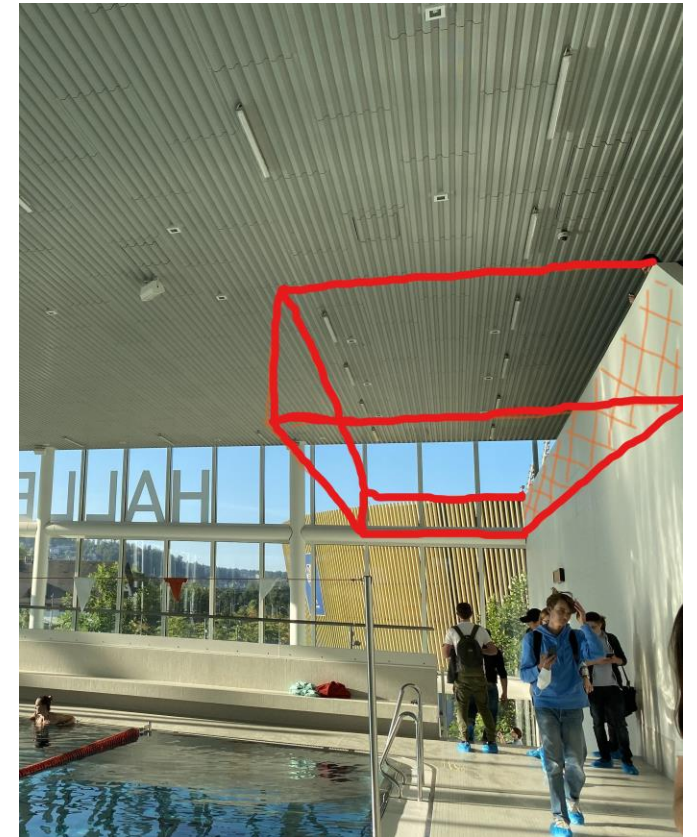
Idee Bistro

VORTEILE

- Bessere Raumnutzung
- Lichtverhältnisse aufbessern
- Aufwertung des Raumes
- Pausen-/Ruheort

NACHTEILE

- Nutzen/Relevanz
 - Zwei Bistros
- Wie bezahlen?



Idee Wellnesszone

VORTEILE

- Bessere Raumnutzung
- Neue Interessensgruppe
- Aufwertung des Raumes

NACHTEILE

Platz?

Kosten/Eintritt?

Büro Bademeister (Verglasung)

VORTEILE

Keine Lichtreflexion

Bademeister kann seine Pflichten wahrnehmen

Kleiner Eingriff, grosse Wirkung

Kostengünstig/effizient

NACHTEILE

Keine

Click to add text

Fazit (Wellness-Bereich)

Dampfbad, Trockensauna, Infrarotsauna, Abkühlbecken/duschen

Aufwertung vom Hallenbad

Spricht weitere Personengruppen an

Ungenutzter Raum nutzen

Auch für Fitness-Nutzer interessant

Fazit (Büro Bademeister)

Kleiner Aufwand-grosse Wirkung

Sicherheitsrelevant

Kostengünstig

Die Kunst des Ausruhens ist ein
Teil der Kunst des
Arbeitens. (John Steinbeck)