

# Laborgasse T&A

Gruppe E8

Lara Rechsteiner, Tamara Rischatsch,  
Dario Schmid, Michèle Schertenleib



# INHALT

Raumanalyse

Leitsystem

LED-Band

Plattform

Prisma

ANLIEFERUNG

# Leitfragen

- Wie kann der Raum aufgewertet werden am Tag sowie in der Nacht?
- Wie kann die Nutzung des Raums verbessert werden?

Raumanalyse

Leitsystem

LED-Band

Plattform

Prisma



TAG

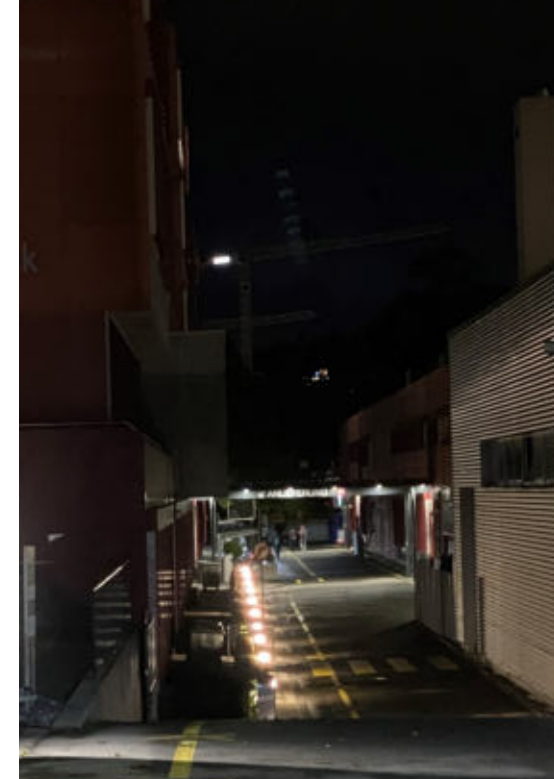
Raumanalyse

Leitsystem

LED-Band

Plattform

Prisma



**NACHT**



- Insektenförmige Schatten
- Informationstafeln

Raumanalyse

Leitsystem

LED-Band

Plattform

Prisma



- Einheitliche Beleuchtung
- Orientierung

Raumanalyse

Leitsystem

LED-Band

Plattform

Prisma



- beleuchteter Bereich am Boden
- Verbesserung der Signaletik
- Informationsaustausch





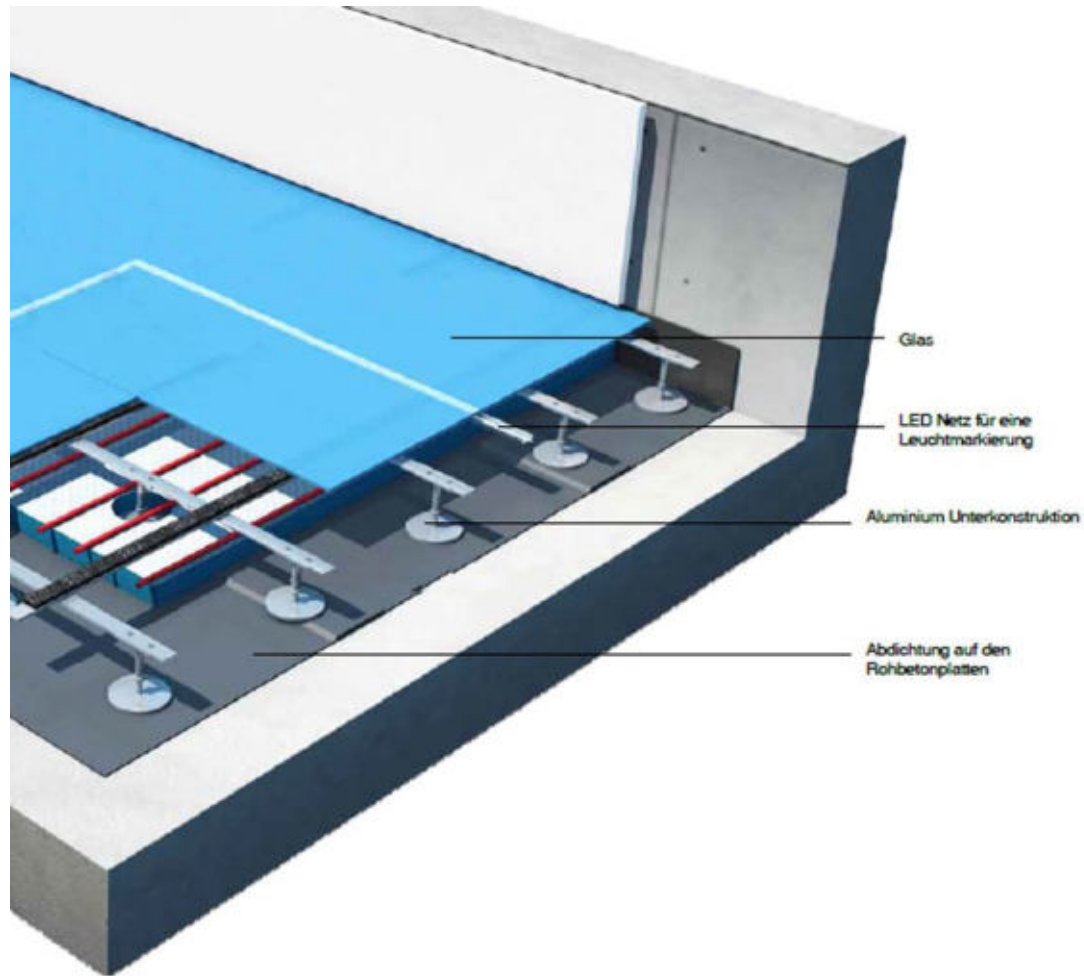
Raumanalyse

Leitsystem

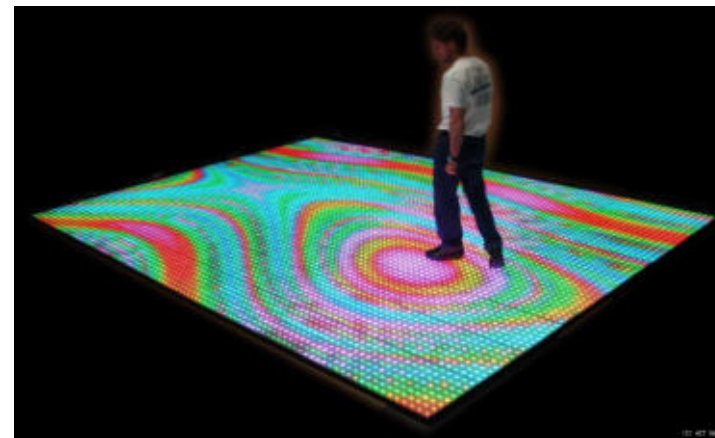
LED-Band

Plattform

Prisma



- Verbundsicherheitsglas (VSG)
- Tragfähigkeit bis 3.5t gewährleistet



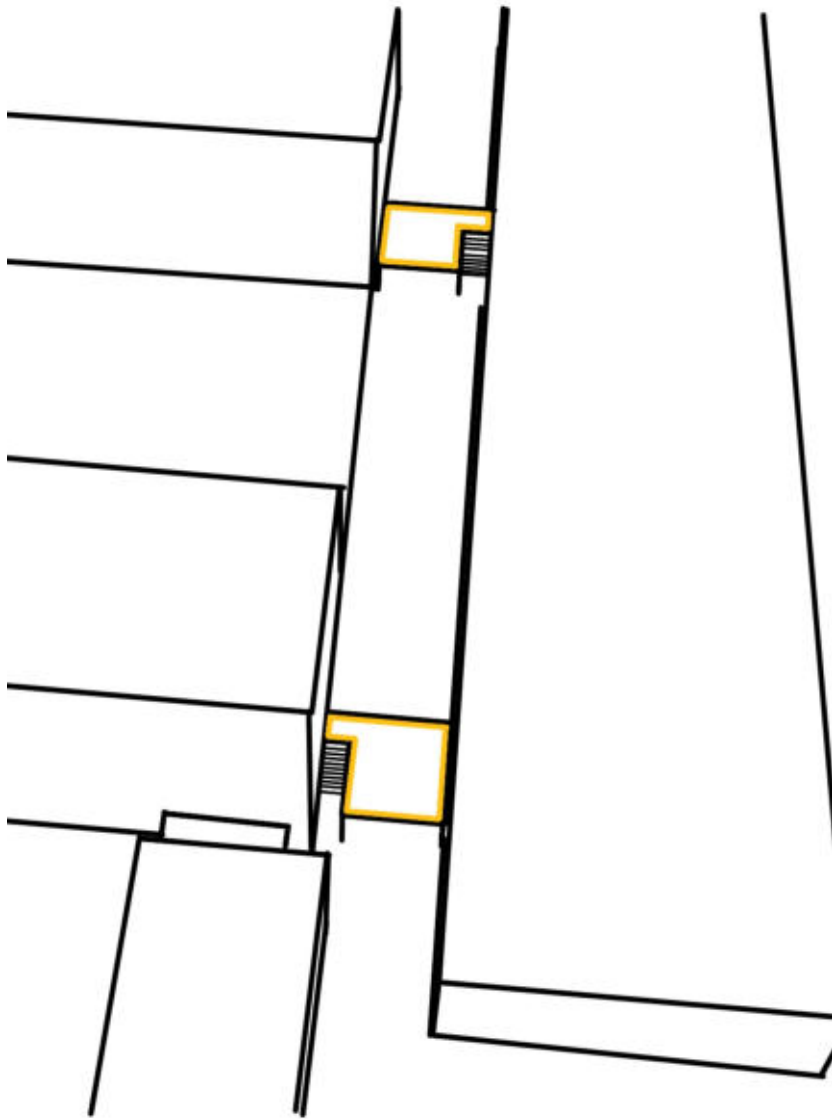
Raumanalyse

Leitsystem

LED-Band

Plattform

Prisma



- Raum für längeren Aufenthalt
- Treffpunkt im natürlichem Licht

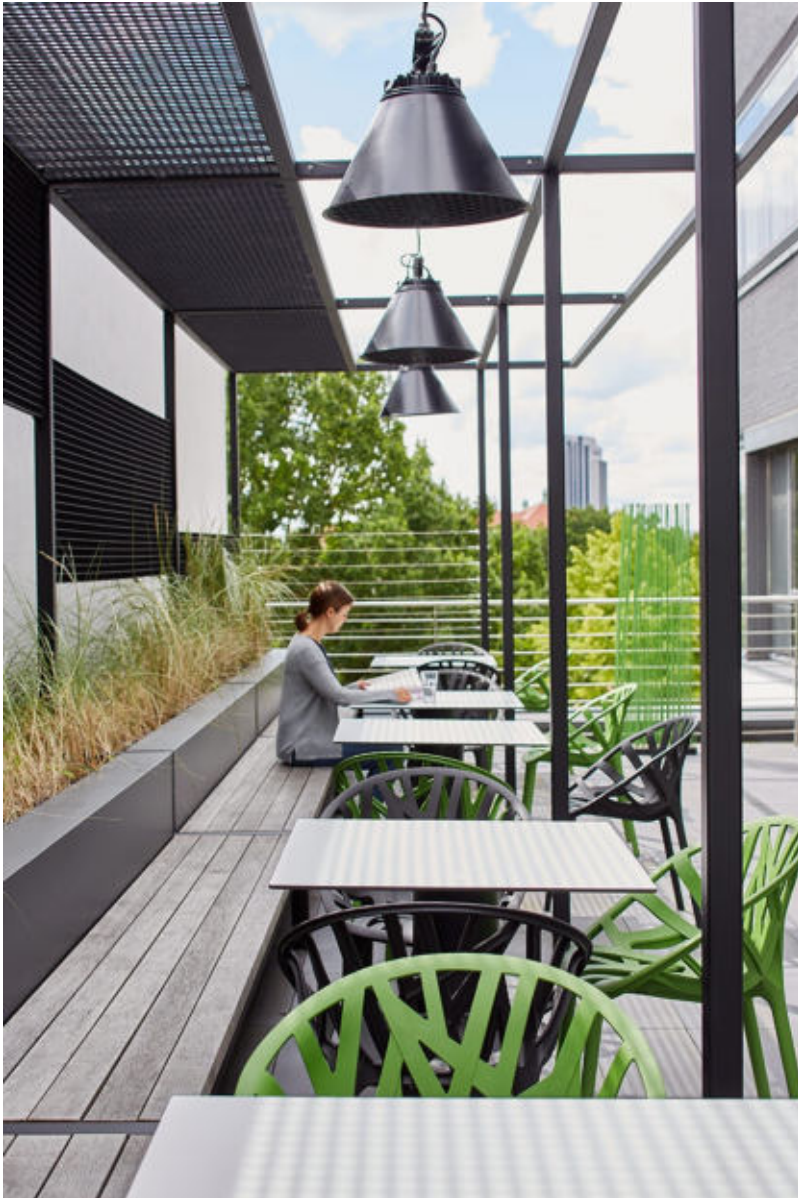
Raumanalyse

Leitsystem

LED-Band

Plattform

Prisma



- Sitzmöglichkeiten und Tische
- Künstliche Beleuchtung am Abend

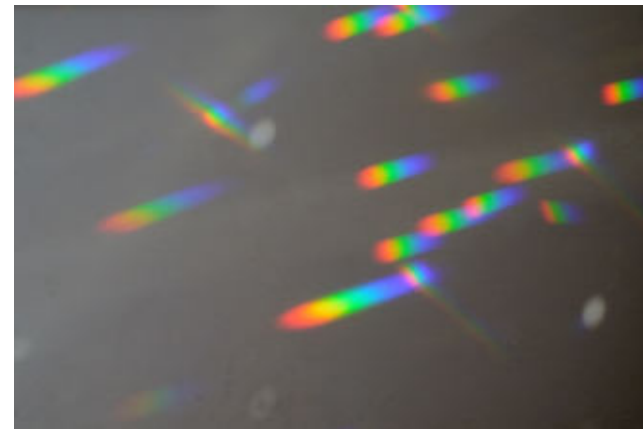
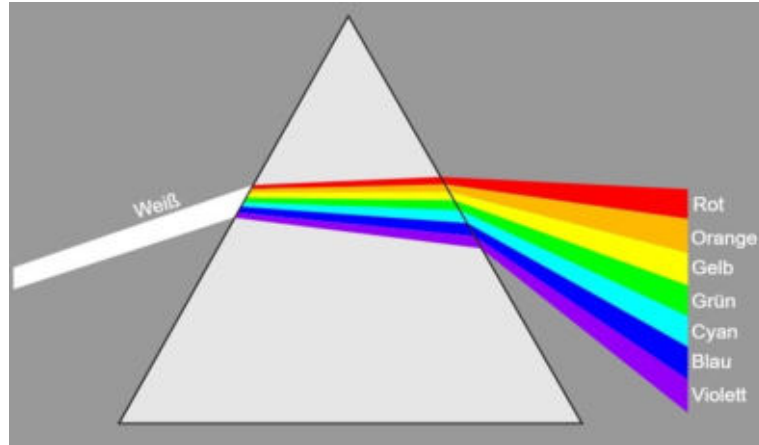
Raumanalyse

Leitsystem

LED-Band

Plattform

Prisma



- Künstlerisch Raum ausfüllen
- bunt und freundlich
- Option 1: Prismen an Seilen über Gasse spannen

Raumanalyse

Leitsystem

LED-Band

Plattform

Prisma



- Option 2: Farbeffektglas als Kunstelement horizontal oder vertikal
- Statement für Diversität an der HSLU