



PARKHAUS GLOBUS

Mensch und Raum | Gruppe F3

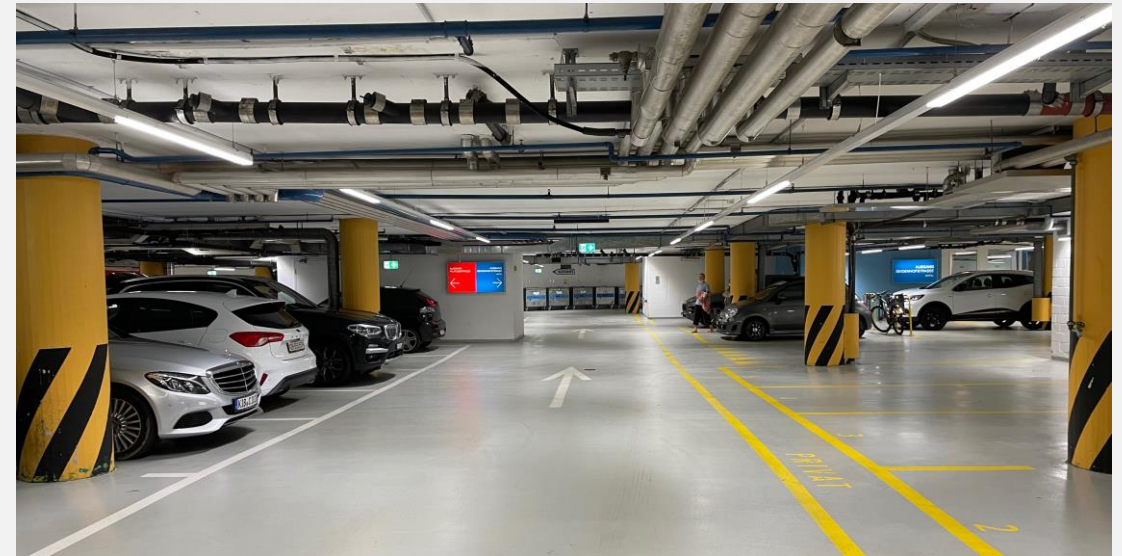
Dario Schorer | David Schüpbach | Lars Stark | Lea Meier

INHALT

- Resümee
- Brainstorming
- Licht
 - Funktional
 - Special effects
 - Natürliches Licht
- Architektur
- Gebäudetechnik

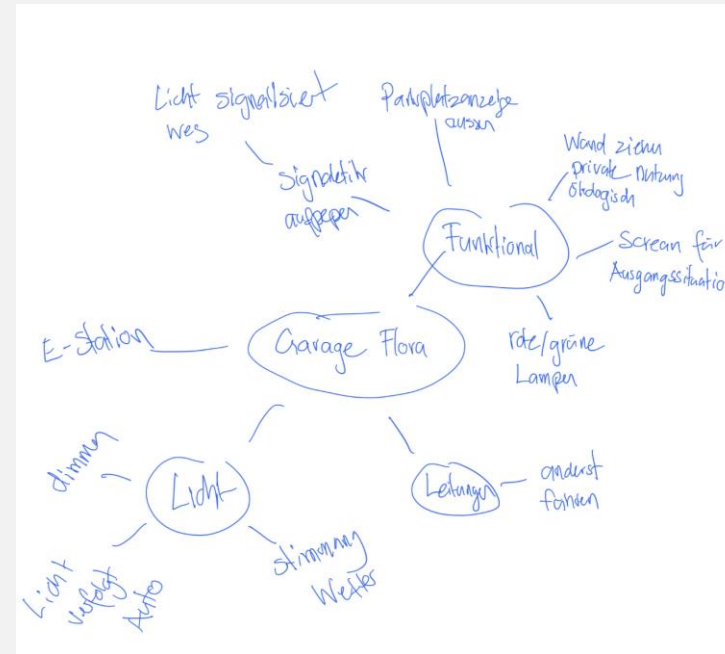
RESÜMEE

- Flora Parking | Pilatusstrasse 4
- Baujahr 1977-1979
- 117 öffentliche Parkplätze
- Material | Stahlbeton gestrichen
- Keine natürliche Lichtquelle
- Verwinkeltes Parkhaus
- Sehr grelles Licht



BRAINSTORMING

- Verschiedene Ideen
 - Licht -> Stimmung Wetter, Licht verfolgt Auto
 - Funktional -> Signaletik, Parkanzeige, Screen
 - Ökonomisch -> Reduktion Licht durch Raumaufteilung
- Ideen in vier Varianten aufgeteilt
 - Parksystem, Aufteilung, Information & Stimmung



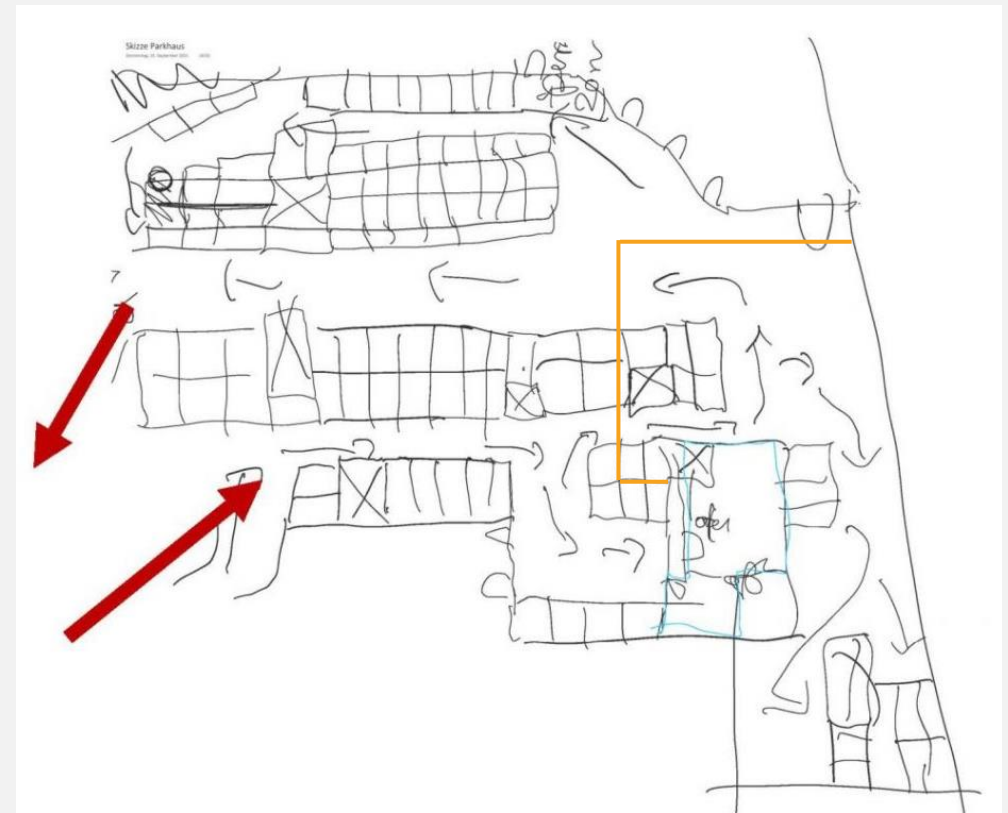
VARIANTE 1 | PARKSYSTEM

- Parkplatzanzeige aussen
- Parkhausleitsystem
- Parkleitsystem mit roten/grünen Lämpchen
- Bewegungsmelder
 - Licht folgt dem Auto



VARIANTE 2 | AUFTEILUNG

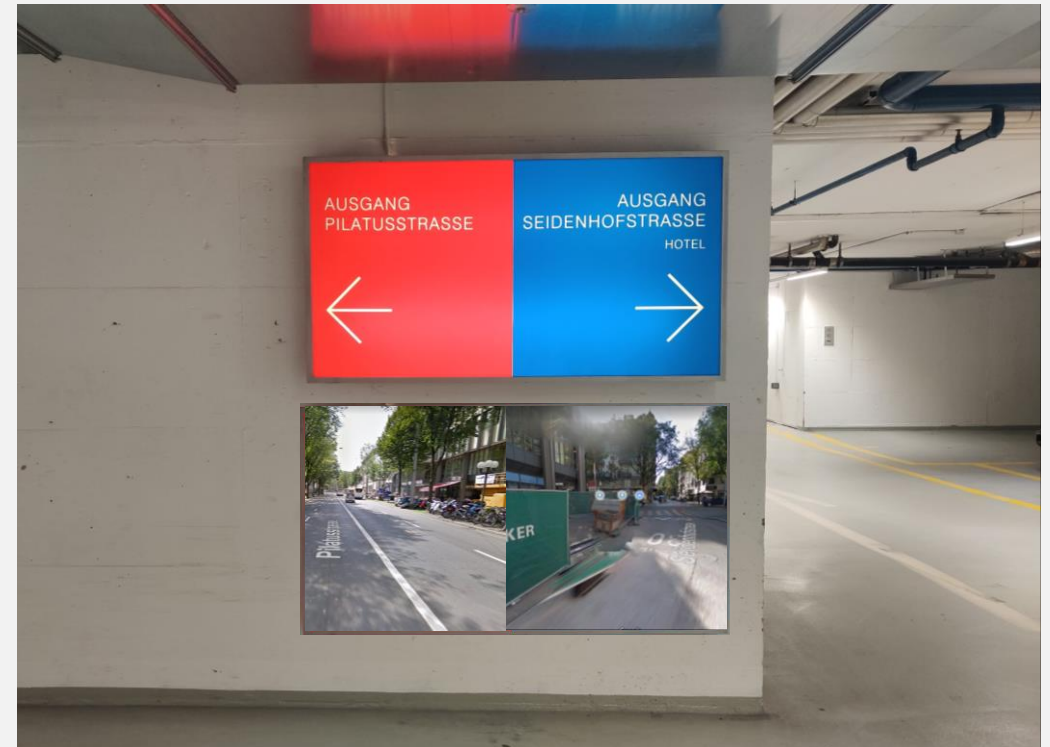
- Aufteilung Langzeit und Kurzzeit parkieren
 - Verschiedene Benutzungen -> Strom sparen
- Parkplatz aufteilen
 - In Frauenparkplätze, Behindertenparkplätze, E-Parkplätze ect.
 - Mit verschiedenen Lichtfarben unterscheiden



VARIANTE 3 | INFORMATION

- Screen
 - Ausgang
 - Verkehr
- Signaletik

VARIANTE 3 | INFORMATION



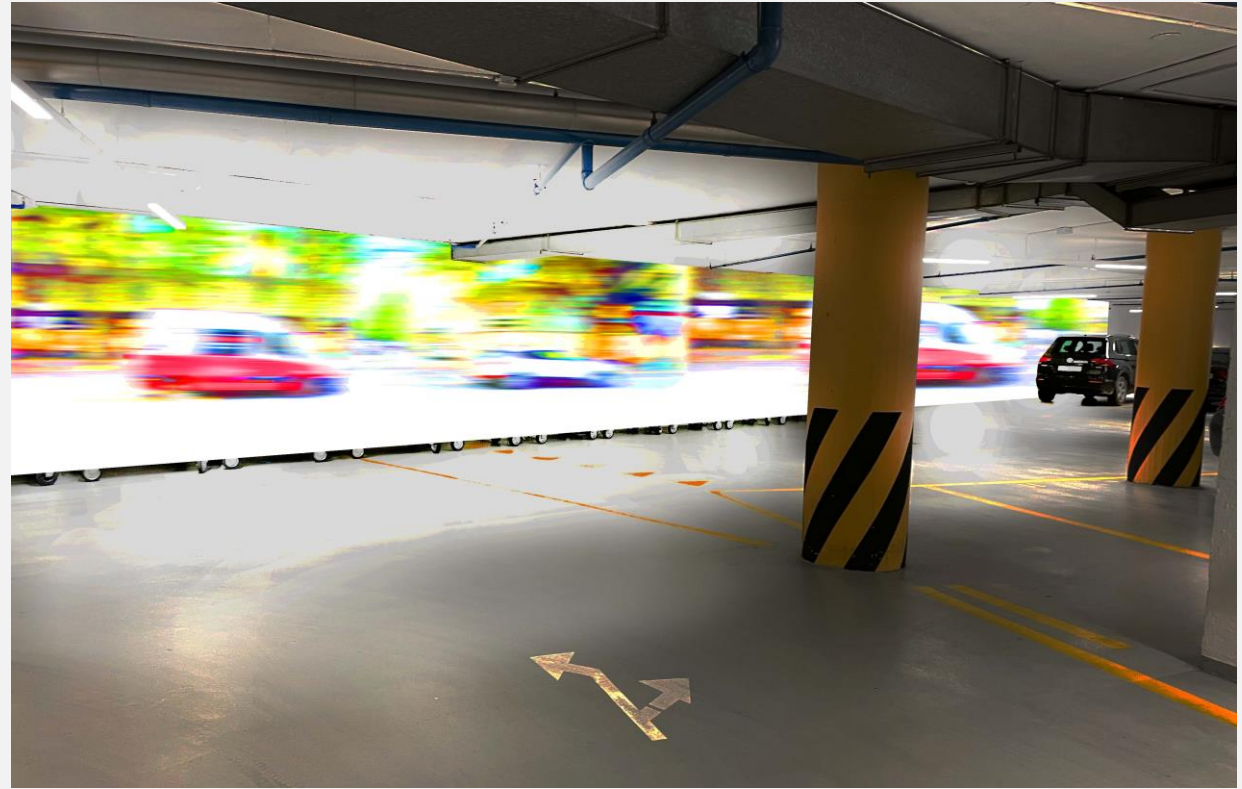
INTERAKTIVE PROJEKTION





INTERAKTIVE PROJEKTION

- Interaktion mit dem Aussenraum
- Die dichte des Verkehrs definiert die Beleuchtungssituation
- Sensibilisierung der Besuchenden



An underground parking garage with several cars parked, yellow pillars with black and white diagonal stripes, and a complex network of pipes and ducts on the ceiling. A white rectangular box is overlaid on the center of the image, containing the title and authors.

DISKUSSION

Mensch und Raum | Gruppe F3

Dario Schorer | David Schüpbach | Lars Stark | Lea Meier