



LABORGASSET & A
BAUINGENIEURE

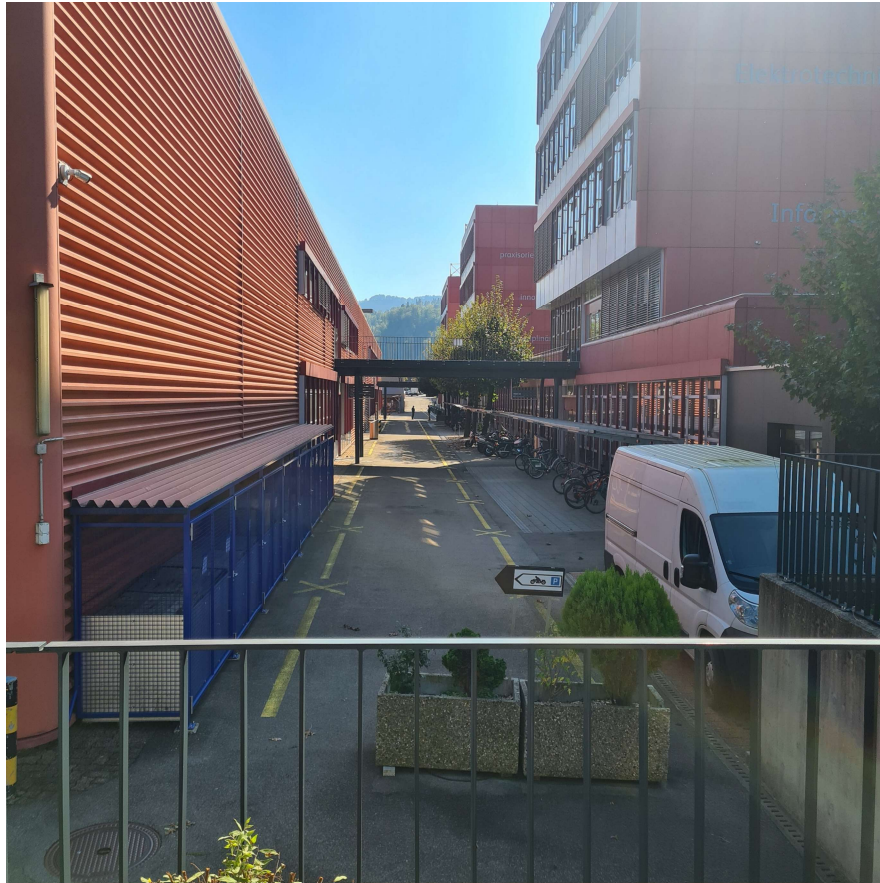
- ▶ Gesamteindruck Laborgasse
- ▶ Bauliche Umsetzung
- ▶ Zusammenspiel & Fazit

INHALT



GESAMTEINDRUCK

- ▶ Licht (sehr schattig, am Mittag/ Nachmittag beleuchtet die Sonne teilweise, nächtliche Beleuchtung durch Leuchtmittel)
- ▶ Im Sommer angenehm kühl, im Winter und in den Übergangszeiten nicht optimal
- ▶ Industrielle Optik durch die Metallfassaden und die Bodenmarkierungen
- ▶ Gefühlswelt: nicht sehr beglückend, eher bedrückend



BAULICHE UMSETZUNG

- ▶ Metall und Glas vermitteln ein wärmendes Gefühl
- ▶ Eher kalte Steinbeläge bewirken das Gegenteil
- ▶ Unterstände & Verbindungsbrücken haben eine einengende Wirkung des Raumes
- ▶ Nutzungsziel einer gewerblichen Anlieferung und Anfahrt (Unterstände) und dient als Verbindungsgasse

- ▶ Zusammenhängendes Design durch Campus (Farbe, Baustoffe, Optik)
- ▶ Die Laborgasse macht eher einen unruhigen und zusammengewürfelten Eindruck, die verschiedenen Elemente sind nicht optimal im Einklang
- ▶ Magere Begrünung durch zu wenig Sonnenlicht
- ▶ Der Zweck der Gasse steht im Vordergrund, was einen grossen Einfluss auf die Wirkung hat

ZUSAMMENSPIEL & FAZIT