

# itopia IT Umfrage und Benchmark 2021

23. Juni 2021

[patrick.messmer@itopia.ch](mailto:patrick.messmer@itopia.ch)

[benjamin.schlup@itopia.ch](mailto:benjamin.schlup@itopia.ch)



# itopia IT Umfrage und Benchmark

## Gegenüberstellung von Nutzen und Kosten

### Umfrageprofil

- Hauptziel ist die Gegenüberstellung von geschäftsrelevanten Kennzahlen und IT Kosten
- Pragmatischer Ansatz mit 9 Kennzahlen
- Durchführung mit hoher Kontinuität auf jährlicher Basis seit 2000
- Ergänzt durch Fokusthemen, welche aktuelle Trends aufnehmen

### Teilnehmer 2020/2021

- 37 Banken (26 Retail-, 11 Privatbanken) unterschiedlichster Grössen (< 300 FTE bis x'000 FTE)
- Hohe Vergleichbarkeit: ¾ der Banken, welche bei Start dabei waren, immer noch als Teilnehmer

### Zentrale Kennzahl: itopia Ratio

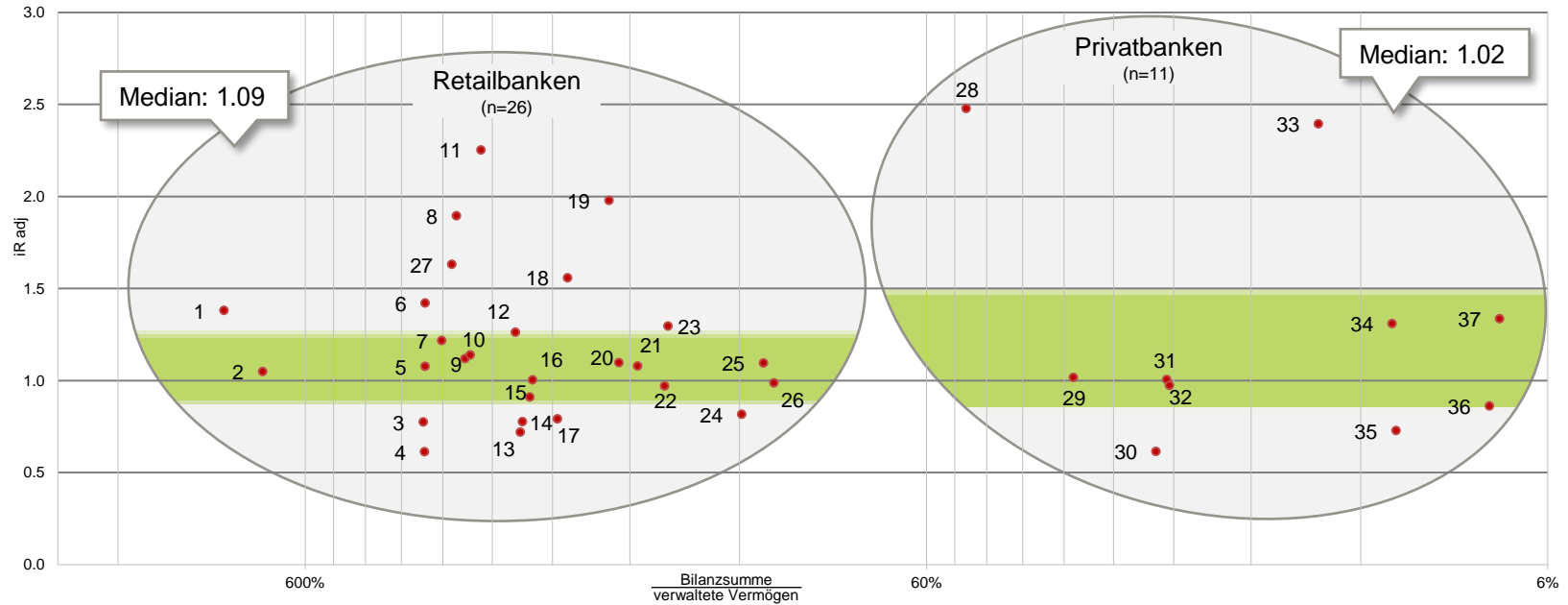
$$iR_{\text{adj}} = \frac{\text{IT Kosten}}{1.1 \times (\text{Bilanzsumme}) + 0.3 \times (\text{verwaltete Vermögen})} \times \frac{1}{f_{\text{Bank}}}$$

- Hauptkennzahl basierend auf IT Kosten, Bilanzsumme und verwaltetem Vermögen
- Zur besseren Vergleichbarkeit seit Einführung konstante Faktoren

### Bankkomplexität

- Bewertung von Bankstruktur, Wertschöpfungskette, Kundschaft und Produkten in 9 Dimensionen, mit einem Punktwert von 1 bis 4
- Aktuell teilnehmende Banken mit Bankkomplexität zwischen 12 und 28 Punkten (Median: 19)

# Erhebung 2020: IT Kostenkoeffizient $iR_{adj}$ (nach Geschäftsmodell gruppiert)

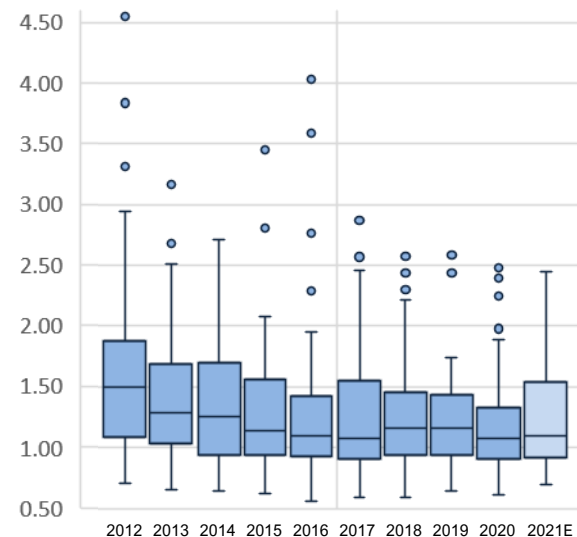




# Langfristige Entwicklung $iR_{adj}$

- In den letzten Jahren zeichnet sich eine **Stabilisierung der IT Kosten im Verhältnis zum Geschäftsvolumen** ab
- Ebenfalls **reduzierte sich die Streuung seit 2012** **bedeutend**, im 2020 über die gesamte Teilnehmerzahl betrachtet auf das bisher tiefste Niveau
- 22 Banken haben für 2021 ebenfalls **Budgetwerte** bekannt gegeben:
  - Der **Median wird 2021 voraussichtlich nahezu stabil** bei bleiben
  - Die **Streuung wird sich wieder erhöhen**, vermutlich als Folge unterschiedlicher Digitalisierungsstrategien und -geschwindigkeiten

Entwicklung IT Kosteneffizienz 2012 bis 2020 bzw. 2021

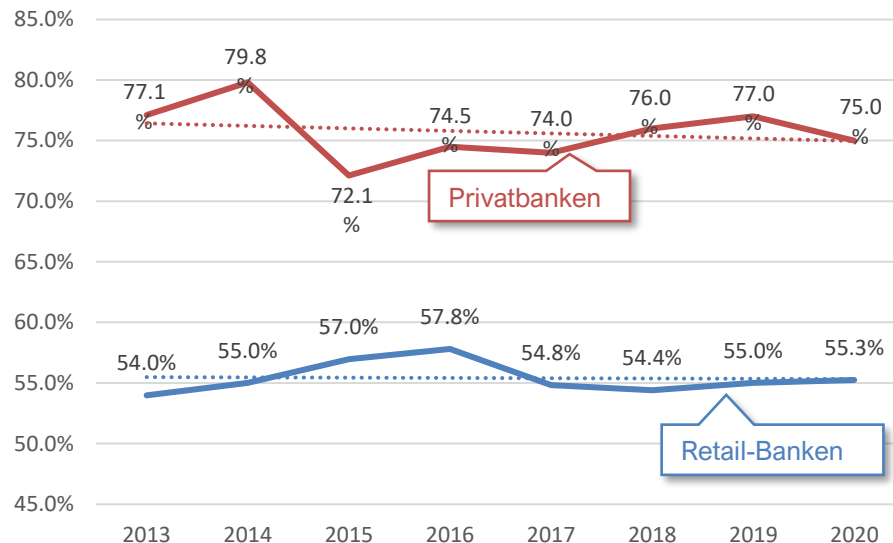




# Entwicklung Kosten-Ertrags-Verhältnis (CIR)

- Die Ertragskomponente ist hauptverantwortlich für **langfristig eher hohe Volatilität der CIR**: Daher eignet sich das CIR bzw. ein IT CIR nur beschränkt für die Steuerung der IT.
- Teilnehmende Banken konnten **in den letzten Jahren das CIR weitgehend stabil** halten
- Die **Korrelation zwischen IT Kostenanteil am Geschäftsaufwand und dem CIR ist schwach** und bei Retailbanken negativ:  
**Retailbanken mit eher tiefem CIR haben im Vergleich tendenziell einen höheren Anteil an IT Kosten** an den Gesamtkosten der Bank

Ertrags-Kosten-Verhältnis teilnehmender Banken 2013 bis 2020





**itopia**

corporate information technology

# IT Kostenanteil am Geschäftsaufwand

- Die zunehmende **Digitalisierung führt zu Verschiebung von Kostenanteilen:**

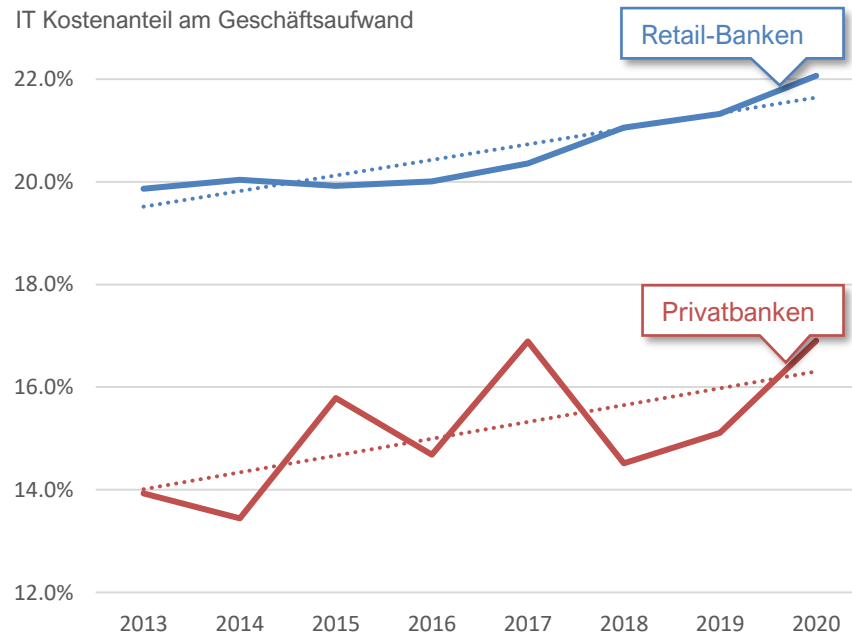
Retailbanken erfuhren eine Anteilsteigerung um 2.2% in den letzten 7 Jahren, die Privatbanken liegen mit höheren Schwankungen bei einer Steigerung von 3%

Zu berücksichtigen ist dabei auch:

In den Jahren 2000-2002 lag der durchschnittliche Wert über alle teilnehmenden Retail- und Privatbanken bei 22.4%, aktuell liegt dieser bei 20.8%

- Erwartungsgemäss liegen **grössere Banken am oberen Ende des Spektrums:**

Banken über 900 FTE meldeten im Jahr 2020 über alle Geschäftsmodelle im 21.8% IT Kostenanteil am Geschäftsaufwand, Banken < 300 FTE hatten 19.4%





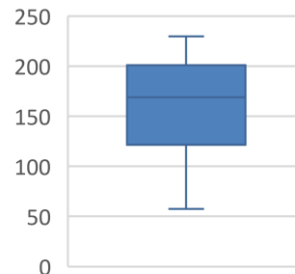
**itopia**

corporate information technology

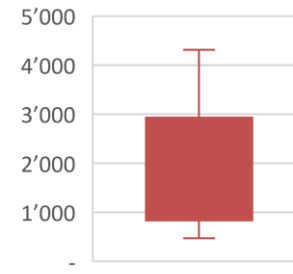
## IT Kosten pro Kunde

- **IT Kosten pro Kunde sind wesentlich abhängig vom spezifischen Geschäftsmodell**, und für Privatbanken sind diese wenig aussagekräftig
- Insbesondere **national tätige Retailbanken mit starkem Fokus erzielen Werte unterhalb CHF 100 / Kunde**
- **Kantonalbanken** haben aufgrund ihres Marktfokus sowie breitem Produktportfolio eine erhöhte Komplexität: Diese schlägt sich in einem Median von **CHF 181/Kunde** im 2020 nieder.
- In den letzten Jahren ist der Wert **bei Retailbanken stetig gestiegen**, und kann nicht mit einer rückläufigen Kundenzahl erklärt werden.

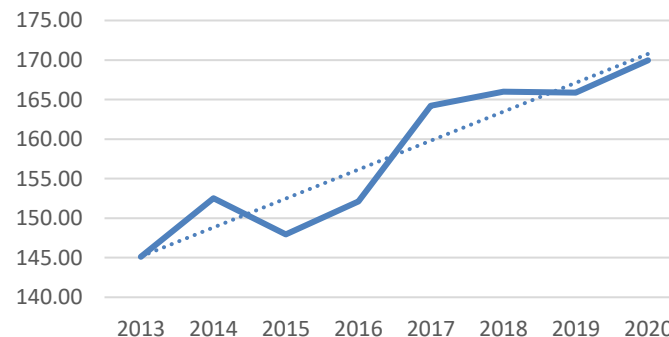
Retailbanken 2020



Privatbanken 2020



IT Kosten/Kunde Retailbanken (CHF)





**itopia**

corporate information technology

# Entwicklung der Mitarbeiterproduktivität im Fach

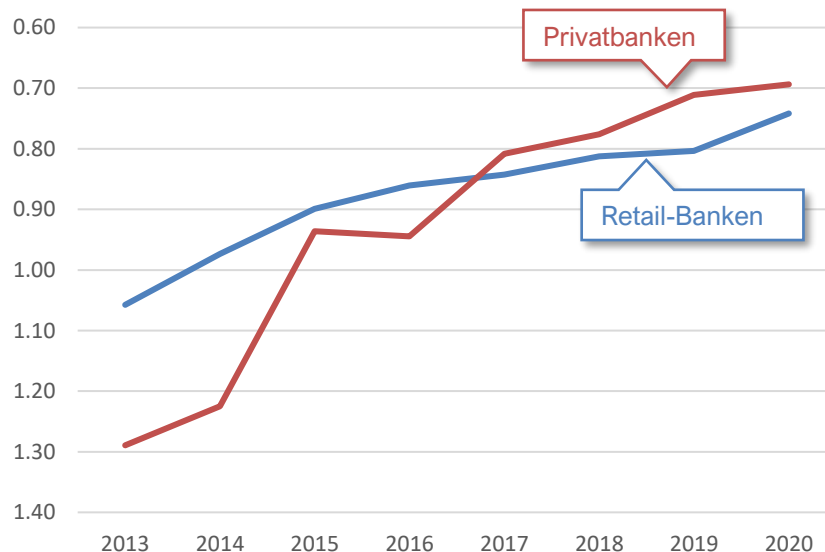
- itopia bewertet die Mitarbeiterproduktivität auf Basis der Anzahl Bankmitarbeiter im Verhältnis zum Geschäftsvolumen:

$$pR_{\text{adj}} = \frac{\text{\#Bankmitarbeiter (exkl. IT Personal)}}{30 \times (\text{Bilanzsumme}) + 10 \times (\text{verwaltete Vermögen})} \times \frac{1}{f_{\text{Bank}}}$$

- Die **Mitarbeiterproduktivität stieg in beiden Geschäftsmodellen über die letzten Jahre stetig.**

Zwar konnte über dieselbe Periode auch erhöhte BPO Sourcing-Aktivität beobachtet werden, jedoch war der Personalbestand aller Banken in der Schweiz 2018-2020 nahezu stabil. Eine Abgrenzung von Sourcing zu Digitalisierungseffekten würde eine Detailerhebung erfordern.

Mitarbeiterproduktivität







**itopia**

corporate information technology

# IT Kosten pro Bank(fach)mitarbeiter

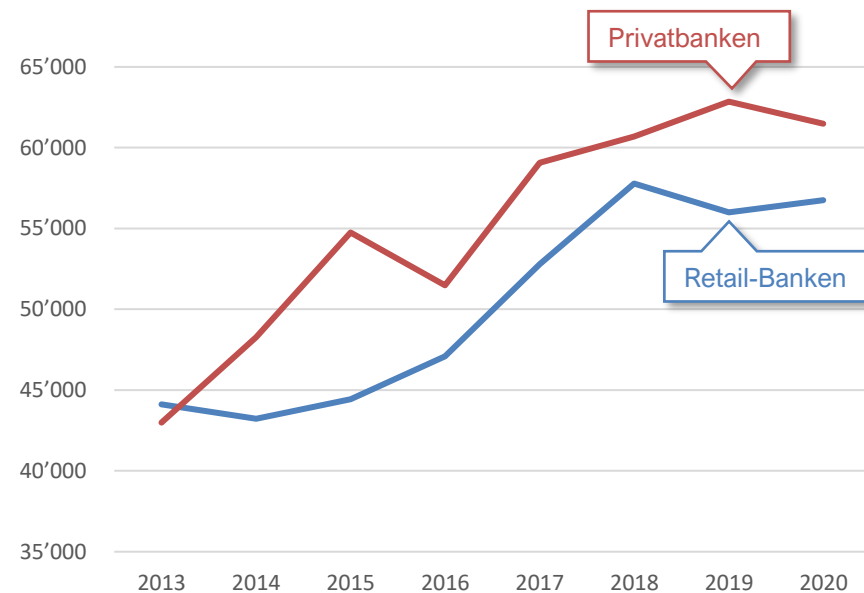
- Viele Banken beobachten **steigende IT Kosten pro Bankmitarbeitenden:**

Dies ist ein **Effekt von höheren absoluten IT Kosten durch zunehmende Digitalisierung**, und in der Tendenz stagnierenden oder gar rückläufigen Personalbeständen.

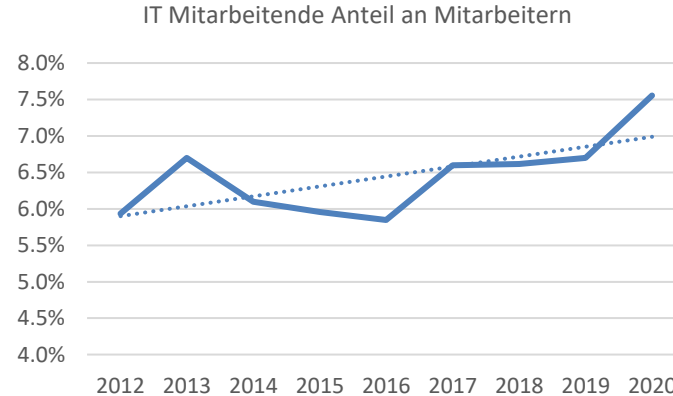
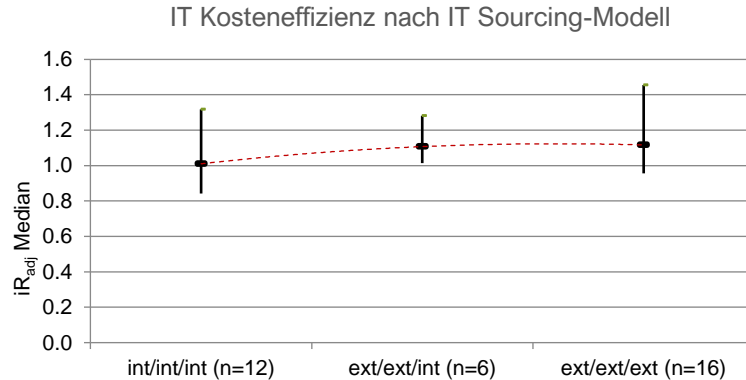
- Konsequenterweise sind höhere IT Kosten pro Arbeitsplatz nicht zwingend mit ineffizienten Banken gleichzusetzen:

Gerade stark **fokussierte Banken mit hohem Automatisierungsgrad und damit hoher Mitarbeiterproduktivität haben nachweislich hohe IT Kosten pro Arbeitsplatz**

IT Kosten pro Bankmitarbeitender (ohne IT Mitarbeitende)



# Sourcing: IT Operations / Appl. Operations / Appl. Management

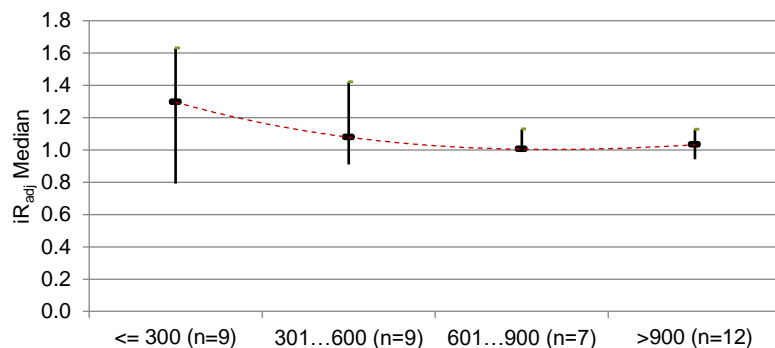


- Über die letzten Jahre **näherten sich die Kosten der Banken mit unterschiedlichen Sourcing-Modellen laufend an**: Aktuell sind nur noch kleine Unterschiede zu erkennen.
- Bei den teilnehmenden Banken kaum Veränderungen im Sourcing-Scope feststellbar ist, der **Anteil interner Mitarbeitender mit IT Ausprägung nahm in den in den letzten Jahren spürbar zu**.

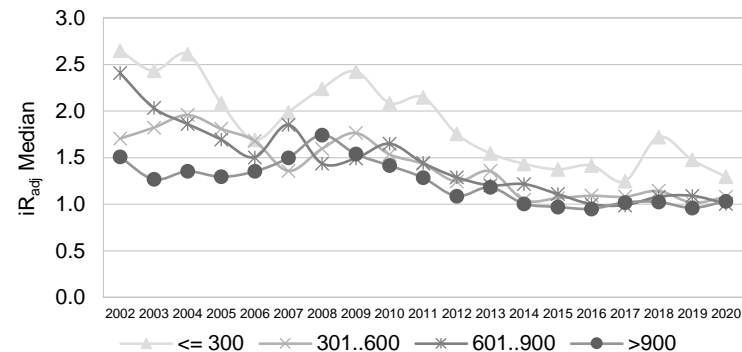


# IT Kostenkoeffizient $iR_{adj}$ abhängig von der Bankgrösse

IT Kosteneffizienz nach Bankgrösse (2020)



IT Kosteneffizienz nach Bankgrösse (2002-2020)



- Über die letzten Jahre **näherten sich die Kosten der Banken mit unterschiedlichen Grössen an**: Aktuell erzielen nur noch Banken mit weniger als 300 FTE deutlich tiefere IT Kosteneffizienz.
- Klare Skaleneffekte sind aber bei Banken über 900 FTE nicht mehr zu erkennen: Werte ohne Berücksichtigung des Bankkomplexitätsfaktors zeigen noch klarer die **Vorteile von Banken im Grössenbereich von 601-900 FTE**, was die IT Kosteneffizienz angeht.

# Kontakt

*itopia ag*  
*corporate information technology*  
*technoparkstrasse 1*  
*ch-8005 zürich*  
  
*tel. +41 44 355 56 00*  
  
*www.itopia.ch*

